

# HEART2021

2021年  
12月3日(金)～12月19日(日)

今年14回目を迎えるHEARTは、創始以来74年の歴史を誇る山口県美術展覧会を核として開催いたします。会期中は、美術館(美術)と街(日常生活)をつなぐためのイベントを企画し、「ものづくり」とそれを通じた「コミュニケーション」の楽しさや大切さを伝えていきます。



## 第74回山口県美術展覧会

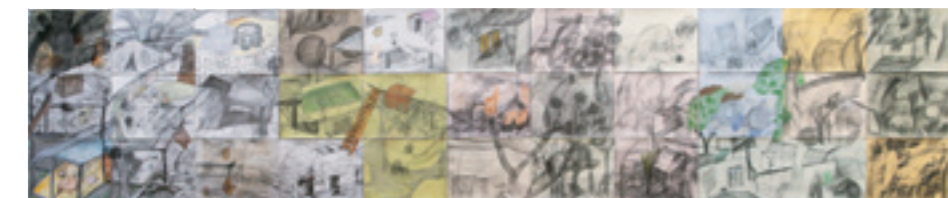
(休館日：月曜日 ※ただし12月6日 **ファーストマンデー** は開館)

絵画、写真、陶芸などのジャンルを超えた、自由な表現が魅力の山口県美展。展示室いっぱいの創作意欲あふれる作品と共に、作家ご本人が制作の秘密を明かす「自作を語る」や、県美展作家たちの作品を販売するコーナー「アート・マーケット」もお楽しみください。詳しくは、県美展要項か、美術館ホームページをご覧ください。

**観覧料** 一般500円 学生400円  
※70歳以上および18歳以下の方、中等教育学校、高等学校、特別支援学校に在籍する方等は無料。  
※障害者手帳等をご持参の方とその介護の方1名は無料。

**審査員** 川浪 千鶴 (インディペンデント・キュレーター)  
松井 紫朗 (彫刻家、京都市立芸術大学教授)  
齋田 めるろ (十和田市現代美術館館長)

**特別展示** 第73回山口県美術展覧会の大賞受賞者、津川奈菜氏による新作を展示します。



第73回山口県美術展覧会大賞受賞作品 津川奈菜 (広島県) <Loop Town>

新型コロナウイルス感染症の拡大状況により、内容を変更することがあります。予めご了承ください。変更が生じた際は、随時山口県立美術館ホームページ等でお知らせいたします。

## 館内インフォメーション

### Twitterはじめました!

山口県立美術館では、2021年7月より、公式Twitterをスタートしました。公式ウェブサイト、Facebookとともに、展覧会情報や展示作品、イベント情報など、美術館の魅力を随時お届けしています。このほか、ミュージアムショップのおすすめ商品や、最新の混雑状況等を配信いたします。ぜひ、「フォロー」していただき、山口県美からの最新情報をお楽しみください。

**Twitter**【公式】山口県立美術館  
https://twitter.com/yama\_tweet

# 2021 - 2022

## schedule 山口県立美術館 令和3年展覧会スケジュール

	コレクション展示	特別展示
8月	コレクション特別企画 7/8(木)～8/29(日) 松田正平	8/3(火)～8/29(日) たたずむ女たち —家本武雄の世界
9月	雪舟流の魅力	特別展 7/8(木)～8/29(日) 小村雪岱スタイル 江戸の粋から東京モダンへ
10月	9/18(土)～10/24(日) 黄金の花鳥	全館休館 [8/30(月)～9/17(金)]
10月	9/18(土)～12/19(日) デジタルで楽しむ雪舟 「パノラマ山水長巻」 「5GR 山水長巻」	特別展 9/18(土)～11/7(日) ライデン国立古代博物館所蔵 古代エジプト展 ファーストマンデー 10/4、11/1
11月	ひと口解説でつづる 原寸大山水長巻	全館休館 [11/18(木)～11/25(木)]
12月	11/26(火)～11/17(水) 雪舟の仏画	12/3(金)～12/19(日) 第74回山口県美術展覧会 ファーストマンデー 12/6
12月	11/26(金)～12/19(日) 雪舟の山水画	全館休館 [12/20(月)～1/3(月)]

新型コロナウイルス感染症対策のため、混雑時には入場をお待ちいただく場合がございます。また、状況によっては展覧会スケジュールと予定等を変更いたします。ご来館前に当館ホームページをご確認ください。

### Information

- 休館日**  
月曜日 ※祝日・休日の場合は開館  
※ただし、**ファーストマンデー** 特別展開催中の(第1月曜日)は開館。  
年末年始 12/20(月)～2022年1月3日(月)  
臨時休館 8月30日(月)～9月17日(金)、11月18日(木)～11月25日(木)
- 開館時間**  
9:00～17:00(入場は16:00まで)

山口県立美術館の公式アカウントはこちら

**Facebook** **Twitter**

**山口県立美術館** Yamaguchi Prefectural Art Museum  
〒753-0089 山口県山口市亀山町3-1  
TEL: 083-925-7788 FAX: 083-925-7790  
https://www.yma-web.jp/



山口県立美術館ニュース「天花」第136号 令和3年8月発行 編集 指定管理者サントリー・パブリッシング・インターナショナル 発行 山口県立美術館 印刷 櫻報社写真印刷株式会社

# 136

Contents  
山口県立美術館 館蔵品紹介

特別展  
ライデン国立古代博物館所蔵 古代エジプト展

## 雪舟流の魅力

HEART2021  
館内インフォメーション  
年間スケジュール



伝雪舟筆 《観音図 如日虚空住幅》 16-17世紀 紙本墨画淡彩 山口県立美術館蔵

山口県立美術館ニュース「天花」

# 天花

TENGE

Collection

## 山口県立美術館 館蔵品紹介

### 表紙作品解説

伝雪舟筆  
《観音図 如日虚空住幅》 16-17世紀 紙本墨画淡彩  
山口県立美術館蔵

毛利博物館所蔵の国宝「山水長巻」が描かれた文明18年(1486)に、雪舟は三十三幅からなる観音図という大連作の制作に当たったことが知られています。雪舟の手になる原本は現存が確認されないものの、この大規模な連作がかつてたしかに存在したことを示す資料がいくつか残されており、本図も雪舟の原図から写された良質の模本と判断されるものです。この観音図の連幅は、いずれも『法華経』観世音菩薩普門品の経文から引かれた金泥賛と、「雪舟六十七歳」という款記を持つことが知られており、本図にも画面上部につきのような『法華経』の経文が記されます。

或在須弥峯 或は須弥峯に在り  
為人所推墮 人が為に推し墮とされんにも  
念彼観音力 彼の観音力を念ずれば  
如日虚空住 日の如く虚空にとどまらん

中央上寄りの円相内には白衣の観音像、画面下部の小さな円相内には合掌して祈る男の姿が描かれています。ここには観音の力を心に念ずれば、須弥山の断崖から突き落とされようと、太陽のように虚空にとどまり命を落とすことがない、という経説が絵画化されているのです。

本図のような観音図は、室町時代に流行した観音懺法という修法の本尊として制作されたものと推測され、東福寺所蔵の明兆筆《三十三観音図》が、こうした観音図連幅の嚆矢とされます。さらに、明兆あるいは雪舟の観音図連幅の図像の特徴から、これらが中国・明代の洪武28年(1395)に出版された絵入りの観音経『出相観音経』を参照していることが判明しています。雪舟による観音図については、これまで《若為大水所漂幅》・《黒風吹具船舫幅》・《自在天身幅》・《毘沙門身幅》・《居士身幅》・《宰官身幅》・《如日虚空住幅》・《墮落金剛山幅》・《或值怨賊繞幅》・《呪詛諸毒藥幅》の各場面を描く10幅分の図様が模本や縮図などによって確認されていましたが、最新新たに《遭王難苦幅》の模本が発見されました。

山口県立美術館 学芸専門監 兼 普及課長 荏開津 通彦



特別展 tysテレビ山口開局50周年記念

# 古 代エジプト展

EGYPT, LAND OF DISCOVERIES  
from The National Museum of Antiquities in Leiden,  
The Netherlands

会 期 2021年  
9月18日(土) - 11月7日(日)  
(休館日:月曜日 ※ただし9月20日(金)、10月4日・  
11月1日 **ファーストマンデー** は開館)

観 覧 料 ・一般1,500 (1,300) 円  
・70歳以上・学生1,300 (1,100) 円  
・コレクション展セット券(当日券のみ)  
一般1,600円/学生1,400円

18歳以下  
無料



ホルの外棺

※( )内は、前売りおよびオンラインチケットの料金  
※前売り券は、ローソンチケット(Lコード62562)または  
セブンチケットでお求めください。  
オンラインチケットの購入については当館ウェブサイト  
をご覧ください。  
※高等学校、中等教育学校、特別支援学校に在籍の方等は  
無料。  
※障害者手帳等をご持参の方とその介護の方1名は無料。

主 催 山口県立美術館、tysテレビ山口、毎日新聞社、  
中国新聞社、ライデン国立古代博物館  
後 援 外務省、オランダ王国大使館  
協 賛 DNP大日本印刷  
協 力 ヤマト運輸  
山口会場 山口ゆめ回廊博覧会実行委員会、山口県教  
後 援 育委員会、山口市教育委員会、中国放送  
特別協力 エフエム山口  
山口会場 西京銀行  
特別協賛

新型コロナウイルス感染症の今後の状況によっては、混雑時の入場制限等の対応を取らせていただく場合がございます。ご来館の際は、当館ホームページにて最新の情報を必ずご確認ください。



パディコンスの「死者の書」



イクニューモン



王の書記パウティのピラミディオン



ハレレムのミイラ

All images © Rijksmuseum van Oudheden (Leiden, the Netherlands)

オランダのライデン国立古代博物館は、世界でもっとも古い国立博物館のひとつ。古代エジプト、ギリシャ・ローマなど、そのコレクションは約20万点にのぼります。なかでも、エジプト・コレクションは世界有数の質と量を誇り、大英博物館やルーヴル美術館等と並んでヨーロッパの5大エジプト・コレクションに数えられます。

このたび、ライデン国立古代博物館の所蔵品から、人や動物のミイラ、棺をはじめ、パピルス、石碑、宝飾品など約250点を厳選し、3000年にわたって繁栄した古代エジプト文明をご紹介します。さらに、国際的な研究機関でもあるライデン国立古代博物館の最新の研究成果を世界初公開。最先端の科学技術を通して、ミイラ作りの過程や当時の人々の美意識など、これまで知られていなかった文明の謎を解き明かします。

# 雪 舟流の魅力

観 覧 料 一般300円/学生200円

※70歳以上および18歳以下の方は無料。  
※高等学校、中等教育学校、特別支援学校に在籍の方等は無料。  
※障害者手帳等をご持参の方とその介護の方1名は無料。

18歳以下  
無料

デジタルで楽しむ雪舟「パノラマ山水長巻」「5GVR山水長巻」、「ひと口解説でたどる原寸大山水長巻」もあわせてご覧ください。

## 第1期 黄金の花鳥

会 期 2021年 9月18日(土) - 10月24日(日)

(休館日:月曜日 ※ただし9月20日(金)、10月4日 **ファーストマンデー** は開館)

山口は日本絵画史を代表する画家、雪舟等楊(1420-1506?)ゆかりの土地です。この雪舟の画風を継ぐ画家たちのことを“雪舟流”と呼びます。萩藩お抱え絵師・雲谷派の画家たちは、雪舟にならった水墨画を数多く遺していますが、一方で濃彩の金屏風なども少なからず手がけています。金屏風は、室町時代の末から贈答や慶賀の席などに好んで用いられ、江戸時代は流派を問わず盛んに描かれました。このたびは、雲谷派の金色と極彩色による花鳥図屏風を紹介し、きらびやかな花鳥画の世界をお楽しみください。



雲谷等恕《牡丹図屏風》右隻 17-18世紀 紙本金地着色 個人蔵(山口県立美術館寄託)

### ■ 連携企画のお知らせ

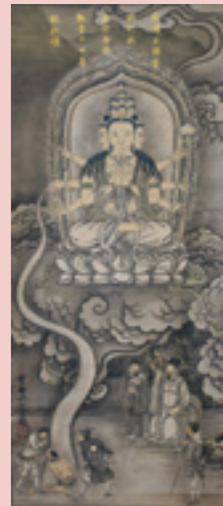
10月30日(土)~12月5日(日)は、毛利博物館(防府市)にて、雪舟の代表作である国宝の「四季山水図巻(山水長巻)」が展示されます。両館にて雪舟の魅力をご堪能ください。

## 第2期 雪舟の仏画

会 期 2021年 10月26日(火) - 11月17日(水)

(休館日:月曜日 ※ただし11月1日 **ファーストマンデー** は開館)

雪舟の代表作は山水画が多く、6点の国宝のうち5点は山水画から選ばれています。これは今に始まったことではなく、江戸時代の画論書にすでに評価すべきジャンルとして山水画が筆頭にあげられています。ただし雪舟の在世時には必ずしもそうではなく、室町時代の史料からは、当時雪舟が人物画や仏画を得意とする画家と認識されていたことが分かります。この展示では、近年とくに注目されるようになった「雪舟の仏画」をフィーチャーします。中でも《観音図 或遭王難苦幅》は最近発見された初公開作品です。



伝雪舟筆 《観音図 或遭王難苦幅》17-18世紀 紙本墨画淡彩 個人蔵(山口県立美術館寄託)

## 第3期 雪舟の山水画

会 期 2021年 11月26日(金) - 12月19日(日)

(休館日:月曜日 ※ただし12月6日 **ファーストマンデー** は開館)

当館が所蔵する雪舟筆重要文化財3点、すなわち《山水図巻》・《倣李唐牧牛図(牧童)》・《倣李唐牧牛図(渡河)》を展示します。このうちの《山水図巻》は、江戸時代初期に細川三斎(1563-1646)と木下延俊(1577-1642)という2人の大名によって切断され、掛軸にされていたという数奇な運命をもつ作品です。この《山水図巻》が、掛軸であった時にはどのような形であったかを示す復元複製も展示します。



雪舟筆 《山水図巻》 15世紀 紙本墨画 山口県立美術館蔵 重要文化財

新型コロナウイルス感染症の拡大状況により、内容を変更することがあります。予めご了承ください。変更が生じた際は、随時山口県立美術館ホームページ等でお知らせいたします。