

山口県立美術館開館45周年記念

没後50年

香月泰男の

シベリア

シリーズ

COMMEMORATING  
THE 50TH ANNIVERSARY OF  
THE ARTIST'S DEATH

KAZUKI YASUO'S  
SIBERIA SERIES

山口県立美術館  
<https://y-pam.jp>



18歳以下  
無料

【開館時間】9:00~17:00(入場は16:30まで) 【休館日】月曜日 ※ただし7月15日、8月5日[ファーストマンデー]、8月12日は開館

【観覧料】一般1,200(1,000)円/シニア・学生1,000(800)円

◎コレクション展セット券(当日券のみ) 一般1,300円/学生1,100円 ◎前売りおよびオンラインチケットで本展をご観覧の方は当日に限り、コレクション展を100円でご覧いただけます。

※シニアは70歳以上の方、( )内は前売り、オンラインチケットおよび20名以上の団体料金。※高等学校、中等教育学校、特別支援学校に在籍の方等は無料。※障害者手帳等をご持参の方とその介護の方1名は無料。

※前売り券は、ローソンまたはミニストップ店内のLoppi(Lコード:62655)、セブンチケットでお求めください。オンラインチケットの購入については、当館ウェブサイトをご覧ください。

【主催】山口県立美術館、毎日新聞社、tvsテレビ山口 【協力】香月泰男美術館 【特別協力】エフエム山口

【特別協賛】医療法人 生山会 斎木病院

香月泰男《北へ西へ》(部分) 1959年 油彩・方解末・木炭/カンヴァス 山口県立美術館

2024.7.4 | THU | — 8.25 | SUN |

# 香月泰男の

## 没後50年

# シベリア・シリーズ

COMMEMORATING  
THE 50TH ANNIVERSARY OF  
THE ARTIST'S DEATH  
KAZUKI YASUO'S  
SIBERIA SERIES

現在の山口県長門市三隅に生まれた香月泰男（1911-1974）は、東京美術学校（現・東京藝術大学）で油彩画を学び、卒業後は北海道、次いで郷里の山口で教鞭をとりながら制作に励みました。新進の画家として頭角を現し始めた矢先の1942年12月、香月のもとに召集令状が届きます。およそ4年半にわたった、太平洋戦争への従軍と戦後のシベリア抑留。復員後、香月はその体験を油彩画に描いていきます。それらはやがて「シベリア・シリーズ」と呼ばれるようになります。57点の油彩画からなるシベリア・シリーズは、それぞれの作品が独立した絵画としての魅力を備えつつも、その全体像をとらえた時、圧倒的な存在感をもって見る者に迫ってきます。

本展では、香月泰男の没後50年を記念して、代表作のシベリア・シリーズ全57点を公開し、彼の画業を改めて回顧します。さらに、作品に寄せた画家の自筆解説文をあわせて紹介し、戦争と抑留の記憶を見つめつづけた香月の心の動きをたどります。

## シベリア・シリーズ全点公開



1



2



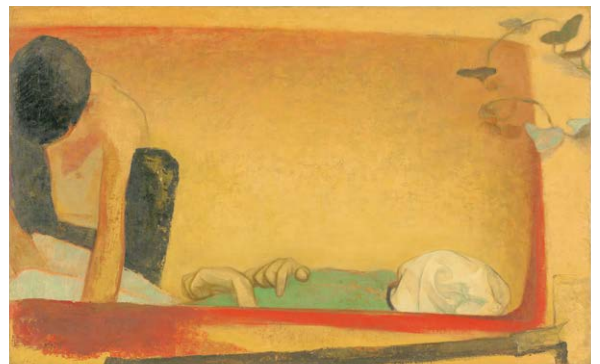
3



4



5



6

- 1 《雨〈牛〉》1947年 油彩／カンヴァス
- 2 《日本海》1972年 油彩・方解末・木炭／カンヴァス
- 3 《青の太陽》1969年 油彩・方解末・木炭／カンヴァス
- 4 《避難民》1960年 油彩・方解末・木炭／カンヴァス
- 5 《業火》1970年 油彩・方解末・木炭／カンヴァス
- 6 《埋葬》1948年 油彩／カンヴァス

※作品はすべて香月泰男作、山口県立美術館蔵

### 関連イベント

#### ◎美術講座「香月泰男とシベリア・シリーズ」

香月泰男の生涯と作風の変遷をたどりながら、シベリア・シリーズの成立背景とその展開を紹介します。

[日時] 8月3日(土) 14:00～15:30

[会場] 山口県立山口図書館レクチャールーム

[講師] 萬屋健司(山口県立美術館 学芸課長)

[定員] 150名(当日先着順)／聴講無料

#### ◎学芸員によるギャラリートーク

7月6日、7月13日、7月20日(いずれも土曜日)

10:00～(45分程度)

### 同時期開催

没後50年 香月泰男展 第二期 1955→1965

2024年7月5日(金)～9月30日(月) 香月泰男美術館

#### 【交通案内】

JR新山口駅から山口線に乗り換え山口駅下車、徒歩約15分

JR新山口駅から防長バス山口行きで約30分

JR防府駅からJRバス山口行きで約1時間

[山陽自動車道]防府東ICから車で約25分

[中国自動車道](広島方面から)山口ICから車で約15分

[中国自動車道](九州方面から)小郡ICから車で約25分

※駐車場は美術館周辺の各駐車場をご利用ください。

① 駐車場は無料。(200台)

② は無料。③ は最初の1時間のみ無料となります。

(1時間無料券を配布しますので駐車券をお持ちください。)

県庁駐車場は土・日曜、祝日のみ開放となります。

## 山口県立美術館

〒753-0089 山口市亀山町3-1 tel.083-925-7788

<https://y-pam.jp>



シベリア・シリーズにつながる独自の画風を展開しはじめた1955年から、円熟期を迎えようとする1965年までの作品を紹介します。本展とあわせてぜひご覧ください。  
<https://kazukiyasuo.com>